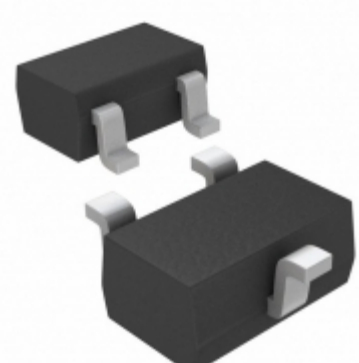


MAX6461XR25+T



Obrázky jsou pouze orientační.
Podrobné informace o produktu naleznete v části Technické údaje produktu.
Koupit MAX6461XR25+T s důvěrou od Component-World.HK, 1 rok záruka



Part Number: [MAX6461XR25+T](#)

Výrobce: [Maxim Integrated](#)

Popis: IC VOLT DETECTOR LP SC70-3

Datový list: [Part Numbering System](#)
 [MAX6461-66](#)

RoHS Status: Bez olova / V souladu RoHS

Ship From: Hong Kong

Shipment Way: DHL/Fedex/TNT/UPS/EMS

[Request For Quotation](#)

PARAMETR PRODUKTU

Part Number	MAX6461XR25+T	Výrobce	Maxim Integrated
Popis	IC VOLT DETECTOR LP SC70-3	Stav volného vedení / RoHS	Bez olova / V souladu RoHS
Dostupné množství	70591 pcs	Datový list	Part Numbering System MAX6461-66
Kategorie	Integrované obvody (IC)	Napětí - Práh	2.5V
Typ	Simple Reset/Power-On Reset	Dodavatel zařízení Package	SC-70-3
Série	-	resetování Prodlava	14 µs Typical Propagation Delay
resetovat	Active Low	Obal	Strip
Paket / krabice	SC-70, SOT-323	Výstup	Push-Pull, Push-Pull
Ostatní jména	MAX6461XR25+TCT	Provozní teplota	-40°C ~ 125°C (TA)
Počet napětí Sledované	1	Typ montáže	Surface Mount
Úroveň citlivosti na vlhkost (MSL)	1 (Unlimited)	Stav volného vedení / RoHS	Lead free / RoHS Compliant
Detailní popis	Supervisor Push-Pull, Push-Pull 1 Channel SC-70-3		

Component-World.com je spolehlivý distributor elektronických součástek. Specializujeme se na všechny elektronické komponenty řady Maxim Integrated. Máme 70591 kusy Maxim Integrated MAX6461XR25+T na skladě dostupných. Vyžádejte si citát z distributora součástí elektroniky na Component-World.com, náš prodejní tým vás bude kontaktovat do 24 hodin.

RFQ Email: info@Components-World.com

SOUVISEJÍCÍ PRODUKTY

	Část#: MAX6461UR30+T Popis: IC VOLT DETECTOR LP SOT23-3	Výrobci: Maxim Integrated	Dotaz
	Část#: MAX6461UR29+T Popis: IC VOLT DETECTOR LP SOT23-3	Výrobci: Maxim Integrated	Dotaz
	Část#: MAX6461XR22+T Popis: IC VOLT DETECTOR LP SC70-3	Výrobci: Maxim Integrated	Dotaz
	Část#: MAX6462UR19+ Popis: IC REGULATOR	Výrobci: Maxim Integrated	Dotaz
	Část#: MAX6462UR24+T Popis: IC VOLT DETECTOR LP SOT23-3	Výrobci: Maxim Integrated	Dotaz
	Část#: MAX6461UR43+T Popis: IC VOLT DETECTOR LP SOT23-3	Výrobci: Maxim Integrated	Dotaz
	Část#: MAX6461XR46+T Popis: IC VOLT DETECTOR LP SC70-3	Výrobci: Maxim Integrated	Dotaz
	Část#: MAX6461UR34+T Popis: IC VOLT DETECTOR LP SOT23-3	Výrobci: Maxim Integrated	Dotaz
	Část#: MAX6462UR17+T Popis: IC VOLT DETECTOR LP SOT23-3	Výrobci: Maxim Integrated	Dotaz
	Část#: MAX6461XR16+T Popis: IC VOLT DETECTOR LP SC70-3	Výrobci: Maxim Integrated	Dotaz
	Část#: MAX6461XR31+T Popis: IC VOLT DETECTOR LP SC70-3	Výrobci: Maxim Integrated	Dotaz
	Část#: MAX6461XR27+T Popis: IC VOLT DETECTOR LP SC70-3	Výrobci: Maxim Integrated	Dotaz
	Část#: MAX6461UR26+T Popis: IC VOLT DETECTOR LP SOT23-3	Výrobci: Maxim Integrated	Dotaz
	Část#: MAX6461UR22+T Popis: IC VOLT DETECTOR LP SOT23-3	Výrobci: Maxim Integrated	Dotaz
	Část#: MAX6461XR18+T Popis: IC VOLT DETECTOR LP SC70-3	Výrobci: Maxim Integrated	Dotaz
	Část#: MAX6461XR26+T Popis: IC VOLT DETECTOR LP SC70-3	Výrobci: Maxim Integrated	Dotaz
	Část#: MAX6461UR31+T Popis: IC VOLT DETECTOR LP SOT23-3	Výrobci: Maxim Integrated	Dotaz
	Část#: MAX6461XR29+T Popis: IC VOLT DETECTOR LP SC70-3	Výrobci: Maxim Integrated	Dotaz
	Část#: MAX6462UK18+T Popis: IC VOLT DETECTOR LP SOT23-5	Výrobci: Maxim Integrated	Dotaz
	Část#: MAX6462UR26+T Popis: IC VOLT DETECTOR LP SOT23-3	Výrobci: Maxim Integrated	Dotaz

Související klíčová slova pro **MAX6461XR25+T**

Maxim Integrated MAX6461XR25+T.	MAX6461XR25+T distributor	MAX6461XR25+T dodavatel	MAX6461XR25+T Cena
MAX6461XR25+T Stáhnout datasheet.	MAX6461XR25+T Datasheet.	MAX6461XR25+T Stock.	koupit MAX6461XR25+T.
Maxim Integrated MAX6461XR25+T.			